

Panda 4-Button 2-Way Keyfob Configuration and User Guide

Telecomando Panda a 4 tasti bidirezionale Configurazione e Guida per l'Utente

Mando bidireccional Panda de 4 botones Guía de configuración y del usuario

Télécommande Panda à 4 boutons bidirectionnelle Guide de configuration et d'utilisation

Controle remoto Panda bidireccional com 4 botões Guia de configuração e do usuário

Model/Modelo/Modelo/Modèle.Modelo: RW332KF1

EN IT ES FR PR

For more information about RISCO Group's branches, distributors and full product line, please visit riscogroup.com

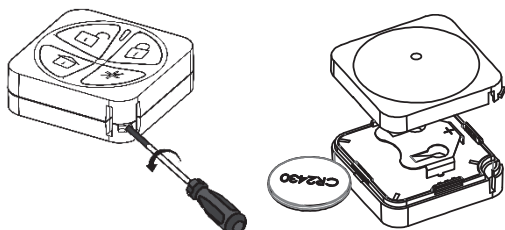


Figure / Figura 1

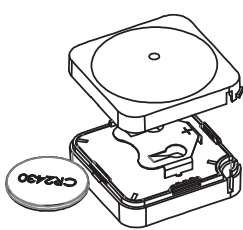


Figure / Figura 2

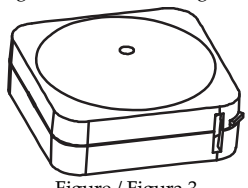


Figure / Figura 3

EN

Introduction

RISCO Group's new Wireless 2-Way Keyfob / Remote Control combine the most advanced technologies within a contemporary, compact and streamlined design, the ideal choice for homeowners seeking the highest security standards. The keyfob / remote control has been designed for use in family homes, apartments or small offices. This accessory is easy to configure, and is compatible with all RISCO Group's wireless intrusion systems.

How it works

The principal function of the Keyfob / Remote Control is to provide users with a convenient way to control the security system. This accessory is easy to use with large keys and is typically used for arming and disarming as well sending a panic alarm to the system. Being bi-directional enables each command that is sent to the panel to receive a reply status from the panel and indicate the status to the user via the color LEDs. The Keyfob / Remote Control can be mounted on a chain or worn as a pendant.

Main features

- Bi-directional wireless communication
- Up to 200 m (650 feet) range
- Simple battery replacement

Operation

Button	Pressed (0.5sec - 2sec)	Hold (over 2sec)
	Disarm	Disarm
	Arm	Arm
	Stay	Stay with entry delay canceled
	Get status	Output toggle
	-	Panic alarm
	-	Allocation (see Configuration section)

Status LED Indications

The LED lights up after each press, indicating a successful signal transmission.

Operation	1st LED (Send command)	2nd LED (Receive status)
Full Arm (Away)	Green	Red
Part Set (Stay Arm)	Green	Orange
Disarm	Green	Green
Alarm	Green	Blinks red
Low battery	Orange	-
UO activation	Green	Blinks according to panel status

Configuration

Allocating the Keyfob / Remote Control to the receiver

The 2-Way Keyfob / Remote Control must identify itself with the system receiver. Allocation can be done by entering the keyfob's 11-digit serial number into the system or by using RF mode.

To allocate the Keyfob / Remote Control:

1. Set the system receiver to Learn Mode.
2. Send an allocation message:

RF - Press the + keys for at least 2 seconds.

Code - Enter the 11-digit serial number into the system. In both instances the system receiver will automatically recognize the Keyfob / Remote Control and an allocation message will sound. The LED on the Keyfob / Remote Control will blink.

Cleaning and Maintenance

Cleaning the Keyfob / Remote Control

Clean the Keyfob / Remote Control with a dry or damp cloth to remove dirt or dust. Do not expose the keys directly to liquid.

Replacing the Keyfob / Remote Control battery

1. Using a small screwdriver, twist to open the Keyfob / Remote Control (see Figure 1).
2. Remove the old battery.
3. Press any one of the keys.
4. Insert the new battery (see Figure 2).
5. Close the Keyfob / Remote Control cover (see Figure 3).

Replace the batteries once a year or whenever the low battery LED indicates.

Technical Information

SPECIFICATIONS

Range:	Up to 200m (650 feet) range (LOS)
Frequency:	433.92, 868.65, 915 MHz
Battery Type:	CR2430, 3V lithium, 280 mA
Power Output	868.65MHz: 10 mW
Typical Battery Life:	4 years
Low Battery Threshold	2.5V
Quiescent Current Consumption	4 µA
Maximum Current Consumption	30 mA
Dimensions (H x W x D):	41 x 41 x 17 mm (1.60 x 1.60 x 0.70")
Operating temperature:	-10 C to 55 C (14 F to 131 F)
Average Relative Humidity	75%
Weight	20 gram (0.7 oz.)
Standard Compliance	EN 50131-1, EN 50131-6 Type C and EN50131-3 Grade 2 Environmental Class II, Type A ACE

IT

Introduzione

Il nuovo telecomando radio bidirezionale di RISCO Group unisce la più avanzata tecnologia ad un design compatto e moderno e rappresenta la soluzione ideale per coloro che cercano un prodotto con conforme agli Standard di sicurezza più elevati. Questo telecomando è stato progettato per essere utilizzato nelle abitazioni residenziali e nei piccoli uffici ed esercizi commerciali. Questo accessorio è molto semplice da configurare ed è compatibile con tutti i sistemi antintrusione bidirezionali di RISCO Group.

Come funziona

L'obiettivo principale di questo dispositivo è di fornire all'utente un metodo semplice e adatto a controllare il proprio sistema di sicurezza. Questo telecomando è di semplice utilizzo ed è provvisto di tasti larghi con tramite i quali è possibile inserire e disinserire il proprio sistema di sicurezza e segnalare al sistema situazioni di panico o rapina. Essendo bidirezionale, oltre a trasmettere i comandi riceve anche le conferme da parte del sistema antintrusione tramite il LED tricolore integrato. Questo telecomando può essere inserito in un portachiavi o indossato come un ciondolo.

Caratteristiche principali

- Comunicazione radio bidirezionale
- Fino a 200 metri di portata ottica
- Batteria sostituibile semplicemente
- Estetica moderna

Lista dei comandi

Tasto	Pressione (compresa da 0.5 a 2 sec.)	Pressione costante (oltre i 2 sec.)
	Disinserimento	Disinserimento
	Inserimento Totale	Inserimento Totale
	Inserimento Parziale	Inserimento Parziale con eliminazione del tempo di ritardo in ingresso
	Richiesta stato	Attivazione uscita
	-	Allarme Rapina/Panico
	-	Memorizzazione telecomando per autoapprendimento

Indicazioni del LED di Stato

Il LED si illumina ad ogni pressione indicando una trasmissione riuscita.

Comando	1° lampeggio (Trasmissione comando)	2° lampeggio (Ricezione stato)
Ins. Totale	Verde	Rosso
Ins. Parziale	Verde	Arancio
Disinserimento	Verde	Verde
Allarme	Verde	Rosso lampeggiante
Batteria scarica	Arancio	-
Attivazione uscita	Verde	-

Configurazione

Memorizzazione (Write) del telecomando nella ricevente radio

Il telecomando bidirezionale deve essere identificato dal ricevitore radio. La registrazione può essere effettuata inserendo da tastiera del sistema o da software di configurazione le 11 cifre del numero seriale del telecomando, oppure tramite procedura di apprendimento via radio.

Per registrare il telecomando tramite apprendimento via radio procedere come segue:

1. Impostare la ricevente radio in modalità di apprendimento via radio.
2. Trasmettere il messaggio WRITE di memorizzazione dal telecomando:

Mem. Via Radio - Premere i tasti + per almeno 2 secondi.

Via n. di serie - Inserire le 11 cifre del numero di serie del telecomando nel sistema.

In entrambe le modalità la ricevente del sistema riconoscerà il dispositivo radio ed evidenzierà l'avvenuta memorizzazione tramite un segnale acustico o un messaggio vocale. Il LED del telecomando lampeggerà.

Pulizia e manutenzione

Pulire il telecomando con un panno asciutto o leggermente umido per rimuovere polvere o sporco. Evitare di far andare liquidi sui tasti.

Sostituzione della batteria del telecomando

1. Usare un piccolo cacciavite e ruotarlo leggermente per aprire il telecomando (Figura 1).
2. Rimuovere la vecchia batteria.
3. Premere uno qualsiasi dei tasti per scaricare eventuali cariche elettrostatiche residue.
4. Inserire la nuova batteria (Figura 2).
5. Chiudere il telecomando (Figura 3).

Sostituire la batteria annualmente o quando viene indicata tramite LED la condizione di batteria scarica.

Informazioni Tecniche

SPECIFICHE TECNICHE

Portata radio:	Fino a 200 metri in portata ottica (LOS)
Frequenza:	433.92, 868.65, 915 MHz
Tipo batteria:	CR2430, 3V litio, 280 mA
Potenza RF	868.65MHz: 10 mW
Autonomia tipica della batteria:	4 anni
Livello in volt di batteria scarica:	2.5V
Assorbimento corrente a riposo:	3 µA
Assorbimento corrente massimo:	30 mA
Dimensioni (A x L x P):	41 x 41 x 17 mm (1.60 x 1.60 x 0.70")
Temperatura di funzionamento:	da -10 C a 55 C (14 F to 131 F)
Umidità relativa media:	75%
Peso:	20 gr. (0.7 oz.)
Conformità agli Standard Europei	EN 50131-1, EN 50131-6 Tipo C e EN50131-3 Grado 2 Class ambientale II, Tipo A ACE
Portata radio:	Fino a 200 metri in portata ottica (LOS)

ES

Introducción

El nuevo mando/control remoto bidireccional inalámbrico de RISCO Group combina las tecnologías más avanzadas en un diseño compacto, depurado y contemporáneo. Es la elección perfecta para propietarios que buscan la máxima seguridad. El mando/control remoto ha sido diseñado para su uso en casas familiares, apartamentos o pequeñas oficinas. Este accesorio es fácil de configurar y es compatible con todos los sistemas de intrusión inalámbricos de RISCO Group.

Cómo funciona

La función principal del mando/control remoto es ofrecer a los usuarios una forma cómoda de controlar el sistema de seguridad. Este accesorio es fácil de usar gracias a sus botones de gran tamaño y suele utilizarse para el armado y el desarmado, así como para enviar una alarma de pánico al sistema. Al ser un sistema bidireccional, permite que cada comando que se envía al panel reciba un estado de respuesta y que el usuario vea el estado a través de los LED de colores. El mando/control remoto se puede montar en una cadena o llevarlo colgado.

Funciones principales

- Comunicación inalámbrica bidireccional
- Alcance de hasta 200 m
- Reemplazo sencillo de la pila

Modo

Botón	Pulsado (0,5 s - 2 s)	Presionado (más de 2 s)
	Desarmado	Desarmado
	Armado	Armado
	Parcial	Parcial con tiempo de entrada cancelado
	Obtención de estado	Alternancia de salida
	-	Alarma de pánico
	-	Asignación (ver Configuración)

Indicaciones de los LED de estado

El LED se ilumina con cada pulsación para indicar que la señal se ha transmitido correctamente.

Modo	Primer LED (comando de envío)	Segundo LED (estado de recepción)
Armado Total	Verde	Rojo
Armado Parcial	Verde	Naranja
Desarmado	Verde	Verde
Alarma	Verde	Parpadea en rojo
Pila baja	Naranja	-
Activación SAL	Verde	Parpadea según el estado del panel

Configuración

Asignación del mando/control remoto al receptor

El mando/control remoto bidireccional debe identificarse con el receptor del sistema. La asignación se puede realizar introduciendo en el sistema el número de serie de 11 dígitos del mando o usando el modo RF.

Para asignar el mando/control remoto

1. Ajustar el receptor del sistema en modo de aprendizaje.
2. Enviar un mensaje de asignación:

RF - Presionar los botones + durante al menos 2 segundos

Código - Introducir el número de serie de 11 dígitos en el Sistema.

En ambos casos, el receptor del sistema reconocerá automáticamente el mando/control remoto y emitirá un mensaje de asignación. El LED del mando/control remoto parpadeará.

Limpieza y mantenimiento

Limpieza del mando/control remoto

Limpiar el mando/control remoto con un paño seco o húmedo para eliminar la suciedad o el polvo. No exponer los botones directamente a líquidos.

Reemplazo de la pila del mando/control remoto

1. Con un destornillador pequeño, gire para abrir el mando a distancia / control remoto (consulte la Figura 1).
2. Extraer la pila Antigua.
3. Pulse cualquiera de los botones.
4. Inserte la nueva pila (vea la Figura 2).
5. Cerrar la cubierta del mando/control remoto (ver la Figura 3).

Reemplazar la pila una vez al año o cuando se ilumine el LED de pila baja.

Información técnica

ESPECIFICACIONES

Alcance:	hasta 200 m (LOS)
Frecuencia:	433.92, 868.65, 915 MHz
Tipo de pila:	CR2430, litio, 3 V, 280 mA
Salida de potencia	868.65MHz: 10 mW
Duración típica de la pila:	4 años
Umbral de pila baja	2,5 V
Consumo de corriente sin actividad	4 µA
Consumo máximo de corriente	30 mA
Dimensiones (AL x AN x PR):	41 x 41 x 17 mm
Temperatura de funcionamiento:	De -10 °C a 55 °C
Humedad media relativa	75 %
Peso	20 gramos
Cumplimiento de normativas	EN 50131-1, EN 50131-6 Tipo C y EN50131-3 Grado 2 Clase II Medioambiental, Tipo A ACE

FR

Introduction

La nouvelle télécommande bidirectionnelle sans fil de RISCO Group, qui allie les technologies les plus avancées à une conception contemporaine, compacte et simplifiée, constitue le choix idéal des propriétaires soucieux de garantir la sécurité de leurs biens. La télécommande a été conçue pour une utilisation dans des villas, des appartements ou des petits bureaux. Facile à configurer, elle est compatible avec tous les systèmes anti-intrusion sans fil de RISCO Group.

Fonctionnement

La principale fonction de la télécommande est de fournir aux utilisateurs un moyen pratique de contrôler le système de sécurité. Facile à utiliser grâce à ses grandes touches, elle vous permet d'armer et de désarmer rapidement le système, mais également d'envoyer une alarme panique. Grâce à sa technologie bidirectionnelle, chaque commande envoyée à la centrale reçoit un état, qui est indiqué via la LED de couleur. Vous pouvez installer la télécommande sur une chaîne ou la porter comme un pendentif.

Caractéristiques principales

- Communication sans fil bidirectionnelle
- Portée de 200 m
- Remplacement facile des piles

Opération

Touche	Appui bref (0,5 s à 2 s)	Appui long (plus de 2 s)
	Désarmement	Désarmement
	Armement	Armement + Adressage
	Armement partiel	Armement partiel avec annulation tempo d'entrée
	Obtention de l'état et des paramètres	Contrôle de la sortie
	-	Alarme panique
	-	Adressage (voir la section Configuration)

Indications du voyant LED

La LED s'allume après chaque pression, indiquant la transmission correcte du signal.

Opération	1er LED (Envoi commande)	2e LED (réception État)
Armement complet	Vert	Rouge
Armement partiel	Vert	Orange
Désarmement	Vert	Vert
Alarme	Vert	Clignote en rouge
Piles faibles	Orange	-
Activation SP	Vert	Clignote en fonction de l'état de la centrale

Configuration

Adressage de la télécommande au récepteur

La télécommande bidirectionnelle doit s'identifier au récepteur du système. L'adressage peut être réalisé en saisissant le numéro de série à 11 chiffres de la télécommande dans le système ou en utilisant le mode RF. Pour adresser la télécommande

1. Configurez le récepteur du système en mode Adressage.
2. Envoyez un message d'adressage :

RF : appuyez sur les touches pendant au moins 2 secondes.

Code : saisissez le numéro de série à 11 chiffres dans le système.

Dans les deux cas, le récepteur du système reconnaîtra automatiquement la télécommande et un message d'adressage sera donné. La LED de la télécommande clignote.

Nettoyage et maintenance

Nettoyage de la télécommande

Nettoyez la télécommande avec un chiffon sec ou légèrement humide pour retirer la saleté et la poussière. N'exposez pas les touches directement à des liquides

Remplacement de la pile de la télécommande

1. À l'aide d'un petit tournevis, tournez pour ouvrir la télécommande (voir Figure 1).
 2. Retirez la pile usagée.
 3. Appuyez sur l'une des touches.
 4. Insérez une pile neuve (voir Figure 2).
 5. Refermez le boîtier de la télécommande (voir Figure 3).
- Remplacez les piles une fois par an ou dès que le voyant de remplacement des piles vous indique de le faire.

Informations techniques

SPECIFICATIONS	
Portée :	Jusqu'à 200 m (champ libre)
Fréquence :	433,92, 868,65, 915 MHz
Type de pile :	Pile lithium CR2430 de 3 V, 280 mA
Puissance de sortie :	868.65MHz: 10 mW
Autonomie de la pile :	4 ans
Seuil de batterie faible :	2,5 V
Consommation au repos :	4 µA
Consommation maximale :	30 mA
Dimensions (H x L x P) :	41 x 41 x 17 mm
Indice de Protection (IP)	IP32
Température de fonctionnement :	-10 °C à 55 °C
Humidité relative moyenne :	75 %
Poids :	20 g

SPECIFICATIONS	
Conformité aux normes :	EN 50131-1, EN 50131-6 Type C et EN50131-3, RTC 50131-3 Grade 2 Classe environnementale II, Type A ACE C et EN50131-3 Grade 2 Classe environnementale II, Type A ACE
Organisme de certification AFNOR CERTIFICATION: 11 rue Francis de Pressensé 93571 LA PLAINE SAINT-DENIS Cedex, http://www.marque-nf.com CNPP Cert: BP 2265, 27950 ST MARCEL, http://www.cnpp.com Ce produit répond aux exigences du référentiel de certification NF324-H58 pour la classification 2 boucliers, et de la EN 50131-3 et RTC 50131-3 Grade 2 Class II ; PD 6662:2017	

PR

Introdução

O novo controle remoto/chave eletrônica bidirecional do Grupo RISCO reúne as mais avançadas tecnologias em um design atual, compacto e eficiente. Ele é a escolha ideal para proprietários que buscam o mais alto padrão de segurança. O controle remoto/chave eletrônica foi projetado para uso em residências, apartamentos e pequenos escritórios. É um acessório fácil de configurar, compatível com todos os sistemas anti-intrusão sem fio do Grupo RISCO.

Como funciona

A função principal do controle remoto/chave eletrônica é permitir que os usuários controlem o sistema de segurança de forma prática. Ele é um acessório fácil de usar, contando com teclas grandes e sendo normalmente usado para armar e desarmar o sistema, bem como para enviar um alarme de pânico para o sistema. A tecnologia bidirecional permite que cada comando enviado ao painel receba um status de resposta que é indicado ao usuário por meio dos LEDs coloridos. O controle remoto/chave eletrônica pode ser acoplado a uma corrente ou usado como um pingente.

Características principais

- Comunicação sem fio bidirecional
- Alcance de até 200 m (650 pés)
- Fácil substituição da bateria

Operação

Botão	Pressionar (de 0,5 a 2 s)	Segurar (mais de 2 s)
	Desarmar	Desarmar
	Armar	Armar
	Partiel	Partiel com atraso de entrada cancelado
	Obter status	Alternância de saída
	-	Alarme de pânico
	-	Atribuição (consulte a seção Configuração)

Indicações do LED de status

As luzes de LED acendem após uma tecla ser pressionada, indicando que o sinal foi transmitido com êxito.

Operação	1º LED (enviar comando)	2º LED (receber status)
Armação total (ausente)	Verde	Vermelho
Armação parcial (presente)	Verde	Laranja
Desarmar	Verde	Verde
Alarme	Verde	Pisca em vermelho
Bateria fraca	Laranja	-
Ativação de UO (utilitários)	Verde	Pisca de acordo com o status do painel

Configuração

Atribuição do controle remoto/chave eletrônica ao receptor

O controle remoto/chave eletrônica bidirecional deve ser identificado pelo receptor do sistema. A atribuição pode ser feita com a inserção do número de série de 11 dígitos no sistema ou usando o modo de RF

Para atribuir o controle remoto/chave eletrônica:

1. Coloque o receptor do sistema no modo Learn (memorizar).
2. Envie uma mensagem de atribuição:

RF – Pressione as teclas por pelo menos 2 segundos.

Código – Insira o número de série de 11 dígitos no sistema.

Nos dois casos, o receptor do sistema irá reconhecer automaticamente o controle remoto/chave eletrônica, e uma mensagem de atribuição será ouvida. O LED do controle remoto/chave eletrônica irá piscar.

Limpeza e manutenção

Como limpar o controle remoto/chave eletrônica

Limpe o controle remoto/chave eletrônica com um pano seco ou úmido para remover a sujeira ou a poeira. Não exponha as teclas diretamente a líquidos.

Como substituir a bateria do controle remoto/chave eletrônica

1. Usando uma pequena chave de fenda, gire para abrir o controle remoto (veja a Figura 1).
2. Remova a bateria antiga e insira a nova.
3. Pressione qualquer um dos botões.
4. Insira a nova bateria (veja a Figura 2).
5. Feche a tampa do controle remoto/chave eletrônica (ver Figura 3).

Substitua as baterias uma vez por ano ou toda vez que houver a indicação do LED de bateria fraca.

Informações técnicas

ESPECIFICAÇÕES	
Alcance:	Até 200 m (650 pés) (LOS)
Frequência:	433,92, 868,65, 915 MHz
Tipo de bateria:	CR2430, de lítio com 3 V, 280 mA
Potência de saída	868.65MHz: 10 mW
Duração típica da bateria:	4 anos
Limite de bateria fraca	2,5 V
Consumo de corrente quando inativo	4 µA
Consumo de corrente máximo	30 mA
Dimensões (A x L x P):	41 x 41 x 17 mm (1,60 x 1,60 x 0,70 pol.)
Temperatura de funcionamento:	-10 °C a 55 °C (14 °F a 131 °F)
Umidade relativa média	75%
Peso	20 g (0,7 oz)
Conformidade com normas	EN 50131-1, EN 50131-6 Tipo C e EN50131-3 Grau 2 Classe Ambiental II, ACE Tipo A

Ordering Information / per l'ordine / Información para pedidos / Información de commande / Informações Para Pedidos

P/N	Description
RWX332KF4	433.92 MHz Panda 4-Button 2-Way Keyfob
RWX332KF8	868.65 MHz Panda 4-Button 2-Way Keyfob
RWX332KF9	915 MHz Panda 4-Button 2-Way Keyfob

RED Compliance Statement:

Hereby, RISCO Group declares that this equipment is in compliance with the essential requirements and other relevant provisions of Directive 2014/53/EU. For the CE Declaration of Conformity please refer to our website: www.riscogroup.com.

Dichiarazione di Conformità RED:

La sottoscritta RISCO Group, dichiara sotto la propria responsabilità che questo prodotto è conforme ai requisiti essenziali e alle altre rilevanti disposizioni della Direttiva Europea 2014/53/EU. Per le Dichiarazioni di Conformità CE, visitate il nostro sito web: www.riscogroup.com.

Declaración de Conformidad RED :

Por la presente, RISCO Group declara que este equipo cumple con los requisitos esenciales y otras disposiciones relevantes de la Directiva 2014/53/EU. Para la Declaración de Conformidad CE, por favor dirijase a nuestra web: www.riscogroup.com.

Rapport de Conformité de RED:

Par la présente, RISCO Group, déclare cet équipement est en conformité aux conditions essentielles et à d'autres dispositions appropriées de la directive 2014/53/EU. Vous pouvez trouver la copie complète de la déclaration de conformité à la directive 2014/53/EU sur notre site web, à l'adresse suivante : www.riscogroup.com.

Declaração de conformidade RED:

Por meio deste, a RISCO Group declara que seu equipamento está em conformidade com as necessidades essenciais e outras provisões relevantes da diretiva 2014/53/EU. I Para ver a declaração de conformidade da CE, por favor consulte a nossa website: www.riscogroup.com.

Standard Limited Product Warranty ("Limited Warranty")

RISCO Ltd. ("RISCO") guarantee RISCO's hardware products ("Products") to be free from defects in materials and workmanship when used and stored under normal conditions and in accordance with the instructions for use supplied by RISCO, for a period of (i) 24 months from the date of delivery of the Product (the "Warranty Period"). This Limited Warranty covers the Product only within the country where the Product was originally purchased and only covers Products purchased as new.

Contact with customers only. This Limited Warranty is solely for the benefit of customers who purchased the Products directly from RISCO or from an authorized distributor of RISCO. RISCO does not warrant the Product to consumers and nothing in this Warranty obligates RISCO to accept Product returns directly from end users who purchased the Products for their own use from RISCO's customer or from any installer of RISCO, or otherwise provide warranty or other services to any such end user directly. RISCO's authorized distributor or installer shall handle all interactions with its end users in connection with this Limited Warranty. RISCO's authorized distributor or installer shall make no warranties, representations, guarantees or statements to its end users or other third parties that suggest that RISCO has any warranty or service obligation to, or any contractual privity with, any recipient of a Product.

Remedies. In the event that a material defect in a Product is discovered and reported to RISCO during the Warranty Period, RISCO shall accept return of the defective Product in accordance with the below RMA procedure and, at its option, either (i) repair or have repaired the defective Product, or (ii) provide a replacement product to the customer.

Return Material Authorization. In the event that you need to return your Product for repair or replacement, RISCO will provide you with a Return Merchandise Authorization Number (RMA#) as well as return instructions. Do not return your Product without prior approval from RISCO. Any Product returned without a valid, unique RMA# will be refused and returned to the sender at the sender's expense. The returned Product must be accompanied with a detailed description of the defect discovered ("Defect Description") and must otherwise follow RISCO's then-current RMA procedure published in RISCO's website at www.riscogroup.com in connection with any such return. If RISCO determines in its reasonable discretion that any Product returned by customer conforms to the applicable warranty ("Non-Defective Product"), RISCO will notify the customer of such determination and will return the applicable Product to customer at customer's expense. In addition, RISCO may propose and assess customer a charge for testing and examination of Non-Defective Product.

Entire Liability. The repair or replacement of Products in accordance with this Limited Warranty shall be RISCO's entire liability and customer's sole and exclusive remedy in case a material defect in a Product is discovered and reported as required herein. RISCO's obligation and this Limited Warranty are contingent upon the full payment by customer for such Product and upon a proven weekly testing and examination of the Product functionality.

Limitations. This Limited Warranty is the only warranty made by RISCO with respect to the Products. The warranty is not transferable to any third party. To the maximum extent permitted by applicable law, this Limited Warranty shall not apply and will be void if: (i) the conditions set forth above are not met (including, but not limited to, full payment by customer for the Product and a proven weekly testing and examination of the Product functionality); (ii) if the Products or any part or component thereof: (a) have been subjected to improper operation or installation; (b) have been subject to neglect, abuse, willful damage, abnormal working conditions, failure to follow RISCO's instructions (whether oral or in writing); (c) have been misused, altered, modified or repaired without RISCO's written approval or combined with, or installed on products, or equipment of the customer or of any third party; (d) have been damaged by any factor beyond RISCO's reasonable control such as, but not limited to, power failure, electric power surges, or unsuitable third party components and the interaction of software therewith or (e) any failure or delay in the performance of the Product attributable to any means of communication provided by any third party service provider, including, but not limited to, GSM interruptions, lack of or internet outage and/or telephony failure. BATTERIES ARE EXPLICITLY EXCLUDED FROM THE WARRANTY AND RISCO SHALL NOT BE HELD RESPONSIBLE OR LIABLE IN RELATION THERETO, AND THE ONLY WARRANTY APPLICABLE THERETO, IF ANY, IS THE BATTERY MANUFACTURER'S WARRANTY. RISCO does not install or integrate the Product in the end user's security system and is therefore not responsible for and cannot guarantee the performance of the end user's security system which uses the Product or which the Product is a component of.

This Limited Warranty applies only to Products manufactured by or for RISCO. Further, this Limited Warranty does not apply to any software (including operating system) added to or provided with the Products or any third-party software, even if packaged or sold with the RISCO Product. Manufacturers, suppliers, or third parties other than RISCO may provide their own warranties, but RISCO, to the extent permitted by law and except as otherwise specifically set forth herein, provides its Products "AS IS". Software and applications distributed or made available by RISCO in conjunction with the Product (with or without the RISCO brand), including, but not limited to system software, as well as P2P services or any other service made available by RISCO in relation to the Product, are not covered under this Limited Warranty. Refer to the Terms of Service at: <https://riscocloud.com/ELAS/WebUI/UserLogin/License> for details of your rights and obligations with respect to the use of such applications, software or any service. RISCO does not represent that the Product may not be compromised or circumvented; that the Product will prevent any personal injury or property loss by burglary, robbery, fire or otherwise, or that the Product will in all cases provide adequate warning or protection. A properly installed and maintained alarm may only reduce the risk of a burglary, robbery or fire without warning, but it is not insurance or a guarantee that such will not occur or will not cause or lead to personal injury or property loss. CONSEQUENTLY, RISCO SHALL HAVE NO LIABILITY FOR ANY PERSONAL INJURY, PROPERTY DAMAGE OR OTHER LOSS BASED ON ANY CLAIM AT ALL INCLUDING A CLAIM THAT THE PRODUCT FAILED TO GIVE WARNING.

EXCEPT FOR THE WARRANTIES SET FORTH HEREIN, RISCO AND ITS LICENSORS HEREBY DISCLAIM ALL EXPRESS, IMPLIED OR STATUTORY, REPRESENTATIONS, WARRANTIES, GUARANTEES, AND CONDITIONS WITH REGARD TO THE PRODUCTS, INCLUDING BUT NOT LIMITED TO ANY REPRESENTATIONS, WARRANTIES, GUARANTEES, AND CONDITIONS OF MERCHANTABILITY, FITNESS FOR A PARTICULAR PURPOSE, TITLE AND WARRANTIES AGAINST HIDDEN OR LATENT DEFECTS, TO THE EXTENT PERMITTED BY LAW. WITHOUT LIMITING THE GENERALITY OF THE FOREGOING, RISCO AND ITS LICENSORS DO NOT REPRESENT OR WARRANT THAT: (i) THE OPERATION OR USE OF THE PRODUCT WILL BE TIMELY, SECURE, UNINTERRUPTED OR ERROR-FREE; (ii) THAT ANY FILES, CONTENT OR INFORMATION OF ANY KIND THAT MAY BE ACCESSED THROUGH THE PRODUCT SHALL REMAIN SECURED OR NON-DAMAGED. CUSTOMER ACKNOWLEDGES THAT NEITHER RISCO NOR ITS LICENSORS CONTROL THE TRANSFER OF DATA OVER COMMUNICATIONS FACILITIES, INCLUDING THE INTERNET, GSM OR OTHER MEANS OF COMMUNICATIONS AND THAT RISCO'S PRODUCTS, MAY BE SUBJECT TO LIMITATIONS, DELAYS, AND OTHER PROBLEMS INHERENT IN THE USE OF SUCH MEANS OF COMMUNICATIONS. RISCO IS NOT RESPONSIBLE FOR ANY DELAYS, DELIVERY FAILURES, OR OTHER DAMAGE RESULTING FROM SUCH PROBLEMS. RISCO WARRANTS THAT ITS PRODUCTS DO NOT, TO THE BEST OF ITS KNOWLEDGE, INFRINGE UPON ANY PATENT, COPYRIGHT, TRADEMARK, TRADE SECRET OR OTHER INTELLECTUAL PROPERTY RIGHT IN ANY EVENT RISCO SHALL NOT BE LIABLE FOR ANY AMOUNTS REPRESENTING LOST REVENUES OR PROFITS, PUNITIVE DAMAGES, OR FOR ANY OTHER INDIRECT, SPECIAL, INCIDENTAL, OR CONSEQUENTIAL DAMAGES, EVEN IF THEY WERE FORESEEABLE OR RISCO HAS BEEN INFORMED OF THEIR POTENTIAL.